



FERRO MAT Gußkessel von 20 bis 60kW für Öl/Gas ohne Brenner
GD1.03-20 - GD1.06-60

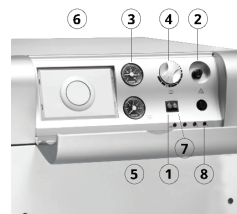
bestehend aus:
Niedertemperatur-Dreizugkessel für Öl/Gas-Überdruckfeuerung;
Gußglieder (GG 20 nach DIN 1691), Rauchgasstutzen, Vor-/Rücklaufanschluß R 1 1/4" AG, flachdichtend, KFE-Kugelhahn, Guß-Brennraumtür mit Schauloch. Der Kesselkörper ist allseitig mit 80mm kaschiertem Glasfaservlies wärmegeädmet. Die pulverbeschichtete Stahlblechverkleidung, ähnlich RAL 9016 (weiß), ist mit Steckverbindern versehen.

Das integrierte Schaltfeld ist bestückt mit:
Sicherheitstemperaturbegrenzer (STB) 100°C; Temperaturregler einstellbar, Thermometer, Manometer; Hauptschalter mit Kontrollleuchte, STB-Prüftaste, steckerfertig vorverdrahtet für FERRO MATIC Regelzentralgeräte, mit Gegensteckverbinder für die Stromzuleitung, Umwälzpumpe, Ladepumpe, Mischeransteuerung mit Anschlußstecker für zweiten Mischer, zweite Umwälzpumpe, Kesselkreispumpe, Brenner-Anschlußstecker.

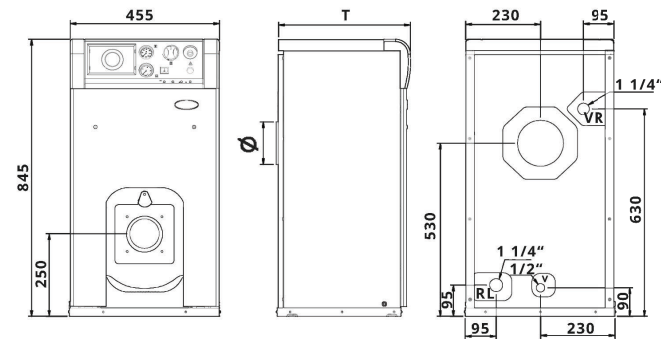
Betriebsdruck/Temperatur: 3bar/110°C;
Bauteilzulassung Nummer DIN TR 50.883 CE 0370 20-RC99CR128

Typ		GD 1.03-20	GD 1.03-30	GD 1.04-40	GD 1.05-50	GD 1.06-60
Nennleistung	[kW]	19,0	26,7	37,2	47,3	58,2
Kessel ohne Brenner	Bestell-Nr.	01513190	01513260	01514370	01515470	01516580
Preis	[€]	1.587,00	1.768,00	2.230,00	2.331,00	2.607,00
Feuerungsleistung max.	[kW]	20,4	29,3	40,7	52,0	64,0
Abgastemperatur	[°C]	160-170	160-170	160-170	165-175	170-180
Abgasmassenstrom	[kg/h]	30	47	67	88	108
CO ₂ im Abgas	[%]	12,5	12,5	13,0	13,0	13,0
Rauchgass. Druckverlust	[mbar]	0,17	0,17	0,18	0,20	0,22
Zugbedarf	[mbar]	0,1	0,1	0,1	0,1	0,1
Abgasanschluss Ø	[mm]	150	150	150	150	175
Gewicht	[kg]	110	110	135	160	185
Wasserinhalt	[l]	16	16	20	24	28
Tiefe des Kessels T	[mm]	385	385	485	585	685
Empfohlener Ölbrenner	Typ	FL4V	FL4V	FL7	FL7	FL7Z

*jahreszeitbedingte Raumheizungs-Energieeffizienz η



1. Hauptschalter
2. Sicherheitstemperaturbegrenzer
3. Thermometer
4. Temperaturregler
5. Manometer
6. Einbauplatz für FERRO MATIC Regelzentralen (Zubehör)
7. Sommer-Winter-Umschalter
8. Kontrollleuchten



VR: Vorlauf 1 1/4"
RL: Rücklauf 1 1/4"

Die Vorteile

- » Geeignet für Heizöl - nicht schwefelarm, das erleichtert die Umrüstung.
- » Mit Norm-Einbauplatz für FERRO MATIC - Regelzentrale.
- » Effizienzklasse „B“; ideal für die Umrüstung von Bestandsanlagen mit Heizkörper-System, die eine Rücklauftemperatur über 40°C haben.
- » Ideal für Hybridsystem
- » Vorhandene LOW NO_x - Brenner können verwendet werden.
- » Keine Kaminsanierung; keine Kondensatentsorgung.
- » Es ist scheinbar nicht überall bekannt, dass die Kessel „Effizienzklasse B“ weiter verbaut und auch lange Zeit betrieben werden können, oft sehr effizient.

Bei Fragen kontaktieren Sie uns.

BRENNWERT / NT-KESEL

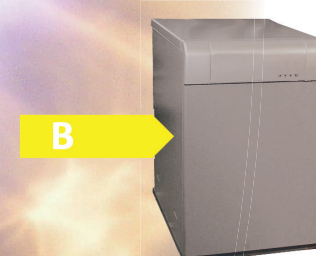
Effizienzklasse „B“



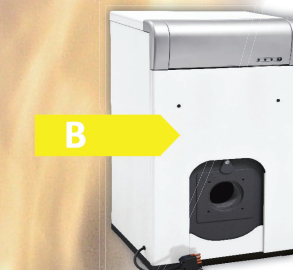
FERRO[®] MAT
Öl-Brennwertkompaktkessel
bodenstehend
GKU1.03 - 20kW
GKU1.03 - 30kW



FERRO[®] MAT
Öl-Brennwertkessel für
Tieftemperatur Heizsysteme
GSLK1.03 - 20kW
GSLK1.03 - 27kW
GSLK1.04 - 40kW



FERRO[®] MAT UNIT
Öl-Gußkessel mit
Low-NO_x-Brenner
NT-G 20; 30; 40; 50kW
Niedertemperaturkessel
Effizienzklasse „B“ - Kessel
für Radiator-Heizsysteme;



FERRO[®] MAT
Gußkessel für Öl/Gas
ohne Brenner
GD1.03-20kW bis GD1.06-60kW
Niedertemperaturkessel
Effizienzklasse „B“



FERRO MAT Öl-Brennwertkompaktkessel bis 30 kW, bodenstehend GKU1.03-20, GKU1.03-30



Seite B3

FERRO MAT Öl-Guss-Brennwertkessel GSLK1.03-20, GSLK1.03-27, GSLK1.04-40 von 19,5-39,7 kW



Seite B 4

FFERRO MAT Abgassystem zum Öl-Brennwertkessel GSLK1



Seite B 5 - B 6

FERRO MAT UNIT Öl-Gußkessel mit Öl-Low-NOx-Brenner NT-G 20; 30; 40; 50



Seite B 7

FERRO MAT Gußkessel von 20 bis 60kW für Öl/Gas ohne Brenner GD1.03-20 - GD1.06-60



Seite B 8

Die Vorteile

» Basiswerkstoff „Guss“, in Dreizugbauweise, für sehr schadstoffarme Energieausnutzung, seit Generationen bewährt, sicher, langlebig.

» Basiswerkstoff „Edelstahl“ für den Kondensationsprozess :
- Das ist „EDEL“, sicher und effizient.
- Doppelt hält besser - oder - sicherer, perfekter „geht's nicht“.
- Erst schadstoffarm verbrennen, dann kondensieren und nutzen

» Für normales Heizöl EL, nicht besonders entschwefelt!
- bei einer Umstellung auf FERRO-Brennwertkessel muss der Öl-vorrat also nicht entsorgt werden
- es geht ganz normal mit den gewohnten Öl-Lieferungen weiter

» Kompakt in den Abmessungen:
- der Kessel passt überall hin
- die Aufstellung, die Einbringung - auch in bestehende Systeme ist einfach und perfekt

» Der integrierte Hochleistungsbrenner, LOW-NO_x, saugt die Verbrennungsluft auch über den Luftkamin oder von außen an:
- das spart doppelt Energie

» Die integrierte Hochleistungs-Umwälzpumpe, drehzahlregelt, Effizienzklasse „A“, angesteuert mit 0 - 10 V, versorgt das Heizsystem - evtl. das Pufferspeichersystem - den Trinkwasserspeicher mit dem jeweils nötigen Temperaturniveau (nicht mehr) und sorgt somit für doppeltes „Energiesparen“

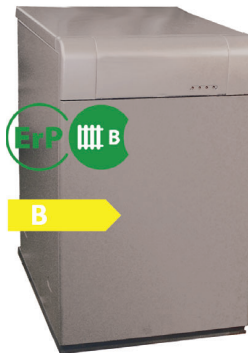
» Die FERRO MATIC-Regeltechnik ist im Kessel bereits fertig vorverdrahtet, je nach Anlage wählen Sie die erforderlichen Regler aus:
- das bietet die bedarfsgerechte Auswahl
- das minimiert Montagekosten und schafft Sicherheit

» Die Hydraulik, Regeltechnik, Brauchwasserbereitung, evtl. die Solaraufschaltung sind in perfekten Schemen entwickelt und bewehrt:
- schlüssig für den Installateur
- überschaubar für den Investor

» Öl-Brennwerttechnik von FERRO, weil:
- sichere, technisch überlegene Systeme, mit soliden Werkstoffen (Guss, Edelstahl) gepaart mit Langzeiterfahrung vorherrschend
- wir in Großserienfertigung produzieren und Kosten dadurch minimieren
- sich Anlagen in wenigen Jahren durch Energieeinsparung „selbst verdienen“ und dabei „Ressourcen und die Umwelt“ schonen

» Es ist unsere gemeinsame Verpflichtung, Heizöl so effizient und umweltschonend wie überhaupt möglich einzusetzen:
- dazu ist der FERRO MATI GSLK unser Beitrag für Sie

FERRO MAT UNIT Öl-Gusskessel mit Öl-Low-NOx-Brenner NT 20G; 30G; 40G; 50G



bestehend aus:
Niedertemperatur-Dreizugkessel für Öl/Gas-Überdruckfeuerung:
Gussglieder (GG 20 nach DIN 1691), Rauchgasstutzen, Vor-/Rücklaufanschluss R 1 1/4" AG, KFE-Kugelhahn, Guß-Brennraumtür mit Schauloch. Der Kesselkörper ist allseitig mit 80mm kaschierendem Glasfaservlies wärmedämmend. Die pulverbeschichtete Stahleblechverkleidung, ähnlich RAL 9006 (grau), ist mit Steckverbindern versehen. Die UNIT Einheit mit schalldämmter Fronttür.

Das integrierte Schaltfeld ist bestückt mit:
Sicherheitstemperaturbegrenzer (STB) 110°C; Temperaturregler einstellbar, Thermometer, Manometer; Hauptschalter, Kontrollleuchte, STB-Prüftaste, steckerfertig vorverdrahtet für FERRO MATIC Regelzentralgeräte, mit Gegensteckverbinder für die Stromzuleitung, Umwälzpumpe, Ladepumpe, Mischanlagesteuerung mit Anschlußstecker für zweiten Mischer, zweite Umwälzpumpe, Kesselkreispumpe, vier externeBetriebs- und Störleuchten.

Öl-Low-NOx-Brenner nach EN 267, Magnetventil, Primär- und Sekundär-Verbrennungsluftregulierung, Luftabschluß bei Brennerstillstand, Feuerungsautomat mit Entstörtaste, Fotowiderstand, Zündeinrichtung, temperaturregelnde Ölvorwärmung, temperaturbeständige Präzisionsmischeinrichtung, Schutz-, Zünd- und Schalldämmhaube, zwei Ölschläuche, Zerstäuberdüse; einwegverpackt mit Betriebs- und Bedienungsanleitung, Einbaupaßstück für Umwälzpumpe und Druck-Außeinbaupaßstück.

Betriebsdruck/Temperatur: 3bar/110°C;
Bauartzulassung Nummer DIN TR 50.883 CE 0370 20: RC99CR128

Typ		NT 20 G	NT 30 G	NT 40 G	NT 50 G
Bestell-Nr.		01130201	01130301	01130401	01130501
Preis	[€]	2.825,00	2.856,00	3.036,00	3.431,00
Nennleistung	[kW]	19,5	29	39	50
Feuerungsleistung	[kW]	22,1	32	42	53
Abgastemperatur (max)	[°C]	170	170	170	170
CO2 im Abgas	[%]	12,5	12,5	13,0	13,0
Abgasmassenstrom	[kg/h]	30	52	69	79
Rauchgasseitiger Druckverlust	[mbar]	0,17	0,17	0,18	0,18
Erforderlicher Schornsteinzug	[mbar]	0,1	0,1	0,1	0,1
Abgasanschluss Ø	[mm]	150	150	150	150
Gewicht	[kg]	110	110	135	165
Wasserinhalt	[l]	16	16	20	30
Tiefe des Kessels T	[mm]	650	650	750	850

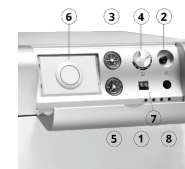
Typ	Zubehör	Bestell-Nr.	Preis €
Yanos Para 15/7 DN20 NT20-30G	Hocheffizienz-Umwälzpumpe ist eingebaut und verdrahtet, mit stufiger Einstellung oder automatischer Leistungsanpassung; elektr. Anschlußleitung als Heizkreis-Umwälzpumpe mit Anschlußrohr	45077073	192,00
Yanos Para 25/7 DN32 NT40-50G	Hocheffizienz-Umwälzpumpe ist eingebaut und verdrahtet, mit stufiger Einstellung oder automatischer Leistungsanpassung; elektr. Anschlußleitung als Heizkreis-Umwälzpumpe mit Anschlußrohr	45077077	209,00
MAG NT 20-30G	Druck-Ausdehnungsgefäß ist eingebaut und verrohrt, mit Anschlußstück, 8 Ltr., vorbereitet für Kesselanbau mit Anschlußleitung	42010102	38,00
MAG NT40-50G	Druck-Ausdehnungsgefäß ist eingebaut und verrohrt, mit Anschlußstück, 12 Ltr., vorbereitet für Kesselanbau mit Anschlußleitung	42010103	45,00



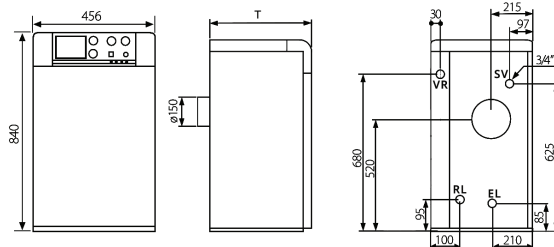
Hocheffizienz-Umwälzpumpe



Druck-Ausdehnungsgefäß



1. Hauptschalter
2. Sicherheitstemperaturbegrenzer
3. Thermometer
4. Temperaturregler
5. Manometer
6. Einbauplatz für FERRO MATIC Regelzentralen (Zubehör)
7. Sommer-Winter-Umschalter
8. Kontrollleuchten



VR: Vorlauf wählbar 1 1/4" IG; 3/4" AG
SV: Anschluß Sicherheitsventil
RL: Rücklauf wählbar 1 1/4" IG; 3/4" AG
EL: Entleerung

Abgasleitung PPs passend zu GSLK1, GKU1

Maximale Abgastemperatur 120°C PPs (Polypropylen). Doppelrohr weiß lackiert.

Pos.	Bezeichnung	mm Bestell Nr.	80	100
			Preis	Preis
A	Universal Schachtdeckhaube für die Abgas-Zuluft-Führung	086_0201	61,30€	69,50€
B	Revisionsstück mit Muffe und Dichtung, (grundsätzlich empfohlen, erforderlich wenn das Dach nicht begehbar ist)	086_0020	33,70€	41,60€
C	Abgasleitung mit Muffe und Dichtung, Länge 500 mm	086_0030	10,00€	17,00€
C	Abgasleitung mit Muffe und Dichtung, Länge 1000 mm	086_0040	15,40€	24,30€
D	Abstandshelmer	086_0060	4,60€	5,50€
E	Stützbogen mit Muffe und Dichtung, 90°, mit Auflageschiene	086_0070	20,00€	39,20€
F	Abgas-Zuluft-Schachtanschluss Übergang koaxial auf einfaches Rohr	086_0080	47,50€	49,00€
	Optional			
-	Bogen, mit Muffe und Dichtung, 45°	086_0090	8,20€	14,40€
-	Bogen, mit Muffe und Dichtung, 90°	086_0100	8,40€	12,70€
-	Übergangsstück für Abgasleitung 60-80	0086 0 0280	14,90€	-
-	Übergangsstück für Abgasleitung 80-100	086 1 0281		22,30€

Abgasleitung flexibel innen im Schacht PP

Pos.	Bezeichnung	mm Bestell Nr.	80	100
			Preis	Preis
P	Abstandshalter zu Flexleitung	086_360	9,40€	10,00 €
Q	Übergang Abgasleitung auf Flex (unten)	086_0420	24,90€	28,80€
R	Übergang Flex auf Abgasleitung (oben)	086_0430	34,90€	40,40€
S	Montagekreuz zum einhängen der Flexleitung	086_0410	20,30€	20,30€
T	Revisionsstück für Flexanschluss (grundsätzlich empfohlen, erforderlich wenn das Dach nicht begehbar ist)	086_0450	43,50€	57,80€
U	Flexible Abgasleitung im Kamin, Preis/m	086_0460	17,00€	-
-	Einziehhilfe für Flexleitung	086_0470	65,30€	69,00€
-	Kupplungsstück Flex-Flex	086_0464	33,20€	48,00€

Zuluft-Abgasleitung innen PP; außen Stahlblech pulverbeschichtet

Pos.	Bezeichnung	mm Bestell Nr.	80	100
			Preis	Preis
G	Abgas-Zuluft-Verlängerungsrohr, Länge 500 mm	086_0110	42,20€	53,40€
G	Abgas-Zuluft-Verlängerungsrohr, Länge 1000 mm	086_0120	56,20€	66,00€
G	Abgas-Zuluft-Längenausgleichstück	086_0140	66,20€	72,50€
J	Abgas-Zuluft-Dachdurchführung, SCHWARTZ	086_0160	102,00€	120,00€
J	Abgas-Zuluft-Dachdurchführung, ZIEGELROT	086_0170	110,00€	120,00€
K	Flachdachkragen (erforderlich bei Flachdach sonst immer Universalpfanne verwenden)	086_0200	22,00€	24,70€
L	Universalpfanne, SCHWARZ, Neigung 20°-50°, mit Bleischürze	086_0210	37,20€	36,40€
L	Universalpfanne, ZIEGELROT, Neigung 20°-50°, mit Bleischürze	086_0220	39,10€	51,30€
M	Abgas-Zuluft-Revisionsrohr mit Muffe und Dichtung	086_0230	109,00€	131,00€
	Optional			
-	Abgas-Zuluft-Bogen mit Muffe und Dichtung, 45°	086_0240	39,10€	
-	Abgas-Zuluft-Bogen mit Muffe und Dichtung, 90°	086_0250	40,50€	54,30€
-	Übergangsstück für Abgas-Zuluft Rohrsystem gerade mit Dichtung 60/100 -> 80/125	086 0 0290	54,10€	64,30€
-	Übergangsstück für Abgas-Zuluft Rohrsystem gerade mit Dichtung 80/125 -> 100/150	086 1 0290		60,90€
V	Anschlussstück (im Lieferung des GSLK 1 enthalten)		-	-
O	T-Stück mit Revisionsöffnung für Abgas-Zuluft Rohrsystem	086_0230	109,00€	193,00 €

1 = Ø 80mm bzw. 80/125
2 = Ø 100mm bzw. 100/150

FERRO MAT GKU1.03-20, GKU1.03-30

Öl-Guss-Brennwertkessel mit Öl-LOW-NO_x-Brenner zur Verfeuerung von unentschwefelten Heizöl EL nach DIN 51603



Gussgliederkessel (GG 20 nach DIN 1691), Edelstahl-Abgas-Wärmenutzer, Vor-/Rücklaufanschluss flachdichtend, KfE-Kugelhahn, integrierte drehzahlregelte Kesselkreispumpe (Effizienzklasse "A"), Guss-Brennraumtür mit Schauglas. Der Kesselkörper ist allseitig mit 80mm kaschierem Glasfaserfilas wärmeisoliert. Die pulverbeschichtete Stahlblechverkleidung, schallgedämmt, ist mit Steckverbindern versehen. Der Kessel ist komplett verrohrt, verdrahtet; bietet vielseitige Anschlussmöglichkeiten Heizungs Vor- und Rücklauf, nach hinten oder zur Seite; großdimensioniertes Druck- Ausdehnungsgefäß.

Das integrierte Schaltfeld enthält:

Sicherheitstemperaturbegrenzer (STB) 100°C; Temperaturregler, elektronische Temperatur - und Druckanzeige, Hauptschalter, STB-Prüftaste. Steckerfertig vorverdrahtet mit Vorlauftemperaturregelung, Außentemperatur und Raumtemperatur aufschaltbar. Speichertemperaturregelung, Ansteuerung der Heizungs- und Brauchwasserpumpe. Brenneransteuerung, Zeitschaltprogramm Tag/Woche. Frostschutzfunktion; Die Aufschaltung weiterer gemischer Heizkreise - optional.

Öl-LOW-NO_x-Brenner nach EN 267 mit Luftabschluss, Magnetventil, Primär- und Sekundär- Verbrennungsluftregulierung, Luftansaugung koaxial, von außen. Feuerungsautomat mit Entstörtaste, Fotowiderstand, Zündeinrichtung, temperaturregelnde Ölvorwärmung, temperaturbeständige Präzisionsmischeinrichtung, Schutz- und Schalldämmhaube, zwei Ölschläuche, Zerstäuberdüse; einwegverpackt mit Betriebs- und Bedienungsanleitung.

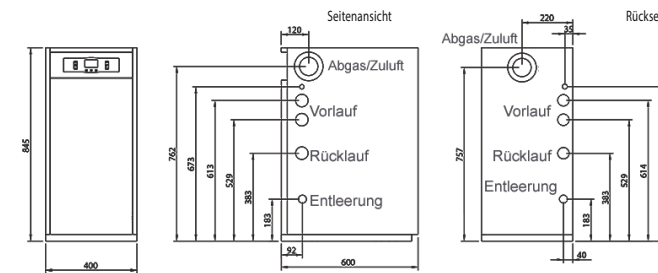
Betriebsdruck/Temperatur: 3bar/90°C; Bauartzulassung Nummer DIN TR 50.883, CE-Nummer: RC99BM87

Typ		GKU1.03-20	GKU1.03-30
Bestell-Nr.		01613203	01613303
Preis	[€]	3.595,00	3.796,00
Nennleistung	[kW]	19,5	29
Wirkungsgrad 80 °C	[%]	>98	> 98
Wirkungsgrad 50/30 °C	[%]	104	104
Abgastemperatur	[°C]	65/55	65/55
CO-Gehalt	[mg/kWh]	60	60
Abgasmassenstrom	[kg/h]	32,5	50
Zuluft Rohranschluss	[mm]	80/125	80/125
Gewicht	[kg]	160	165

Typ	Zubehör	Bestell-Nr.	Preis €
AF	Außenfühler	08820150	32,90
WS-F	Speicherfühler für Warmwasser, 2,0m	08820151	17,90

Die Vorteile

- » Geeignet für Heizöl, nicht schwefelarm - das erleichtert die Umrüstung.
- » Die Verbrennungsluft wird koaxial, von außen* angesaugt. Zuluftöffnungen zum Heizraum entfallen; die Raumwärme bleibt erhalten.
- » Besonders platzsparend mit variabler Anschlussmöglichkeit von der Seite oder von hinten.
- » Sehr geräuscharm durch integrierte, schallgedämmte Bauweise des Brenners.
- » Modulierende Vorlauftemperaturen für Heizkreis und Speicherladung.
- » Ideal für beengte Aufstellungsräume.
- » Für Tieftemperaturheizsysteme (z.B. Fußbodenheizung)



Neutralisation, erforderlich bei der Verbrennung von Heizöl EL - nicht schwefelarm.

Typ	Kondensat Neutralisation bis 40kW, 670mm Länge, Anschluss DN40	Bestell-Nr.	Preis €
NO 40		42061031	238,00

Typ	Verbrauchsmaterial zur Neutralisation	Bestell-Nr.	Preis €
NGN 1,3	2x 1,3kg Nachfüllpack	42060013	26,40
NGN 5	5kg Nachfüllpack	42060005	47,70
NAN	500g Aktivkohle	42060500	22,50



gem. EWG-Richtlinie 92/42/EWG mit Abgaskondensator

Die Vorteile

- » Geeignet für Heizöl, nicht schwefelarm - das erleichtert die Umrüstung.
- » Die Verbrennungsluft wird koaxial „von außen“ angesaugt. Zuluftöffnungen zum Heizraum entfallen; die Raumwärme bleibt erhalten.
- » Sehr geräuscharm durch integrierte, schallgedämmte Bauweise des Brenners.
- » Modulierende Vorlauftemperaturen für Heizkreis und Speicherladung.
- » Ideal für beengte Aufstellungsräume.
- » Für Tieftemperaturheizsysteme (z.B. Fußbodenheizung)

FERRO MAT GSLK1.03-20, GSLK1.03-27, GSLK1.04-40 19,5-39,7 kW

Öl-Guss-Brennwertkessel mit Öl-LOW-NOx-Brenner zur Verfeuerung von unentschwefelten Heizöl EL nach DIN 51603

Gussgliederkessel (GG 20 nach DIN 1691), Edelstahl-Abgas-Wärmenutzer, Vor-/Rücklaufanschluss flachdichtend, KFE-Kugelhahn, integrierte drehzahlgeregelte Kesselkreispumpe (Effizienzklasse "A"), Guss-Brennraumtür mit Schauglas. Der Kesselkörper ist allseitig mit 80mm kaschierem Glasfaserfilles wärmedämmend. Die pulverbeschichtete Stahlblechverkleidung, ähnlich RAL 9006 (grau), schallgedämmt, ist mit Steckverbindern versehen.

Das integrierte Schaltfeld enthält:

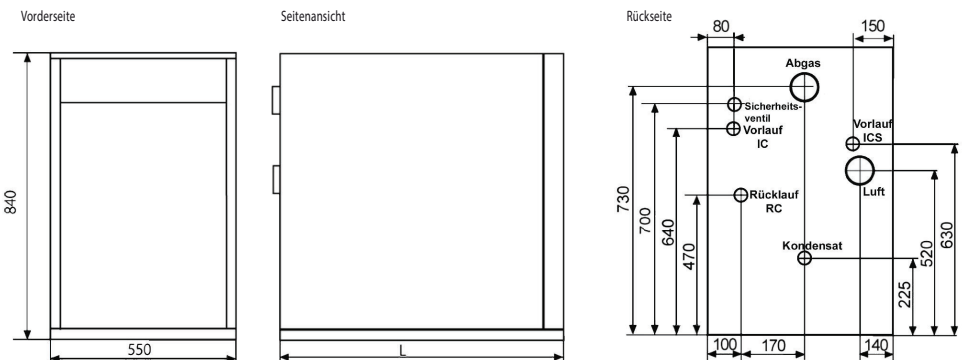
Sicherheitstemperaturbegrenzer (STB) 100°C, Temperaturregler, elektronische Temperatur- und Druckanzeige, Hauptschalter, STB-Prüftaste. Steckerfertig vorverdrahtet mit Vorlauftemperaturregelung, Außentemperatur und Raumtemperatur aufschaltbar. Speichertemperaturregelung, Ansteuerung der Heizungs- und Brauchwasserpumpe, Brenneransteuerung, Zeitschaltprogramm Tag/Woche. Frostschutzfunktion; Die Aufschaltung weiterer gemischter Heizkreise - optional.
 Öl-Low-NOx-Brenner nach EN 267 mit Luftabschluss, Magnetventil, Primär- und Sekundär- Verbrennungsluftregulierung, Luftansaugung koaxial, von außen. Feuerungsautomat mit Entstörtaste, Fotowiderstand, Zündeinrichtung, temperaturregelnde Ölvorwärmung, temperaturbeständige Präzisionsmischeinrichtung, Schutz- und Schalldämmhaube, zwei Öschläuche, Zerstäuberdüse; einwegverpackt mit Betriebs- und Bedienungsanleitung.

Betriebsdruck/Temperatur: 3bar/90°C; Bauartzulassung Nummer DIN TR 50.883, CE-Nummer: RC99BM87

Typ		GSLK1.03-20	GSLK1.03-27	GSLK1.04-40
Bestell-Nr.		01613202	01613272	01614402
Preis	(€)	3.595,00	3.786,00	4.219,00
Nennleistung	[kW]	19,5	28,7	39,7
Wirkungsgrad 80 °C	[%]	>98	> 98	>98
Wirkungsgrad 50/30 °C	[%]	104	104	104
Abgastemperatur	[°C]	65/55	68/55	68/55
CO-Gehalt	[mg/kWh]	58	52	52
Abgasmassenstrom	[kg/h]	32,5	48	67
Zugbedarf	[mbar]	0,0	0,0	0,0
Abgas Rohranschluss	[mm]	100	100	100
Zuluft Rohranschluss	[mm]	80/125	100/150	100/150
Gewicht	[kg]	160	160	187
Wasserinhalt	[l]	19	19	23
Baulänge L	[mm]	855	855	955

Typ	Zubehör	Bestell-Nr.	Preis €
AF	Außenfühler	08820150	32,90
WS-F	Speicherfühler für Warmwasser, 2,0m	08820151	17,90

Technische Daten:



IC: Vorlauf Heizung
 ICS: Vorlauf Brauchwasser
 RC: Rücklauf Heizung

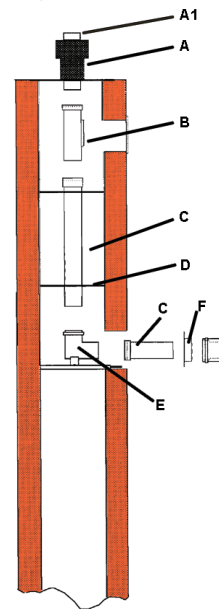
Typ	Kondensat Neutralisation bis 40kW, 670mm Länge, Anschluss DN40	Bestell-Nr.	Preis €
NO 40		42061031	238,00

Typ	Verbrauchsmaterial zur Neutralisation	Bestell-Nr.	Preis €
NGN 1,3	2x 1,3kg Nachfüllpack	42060013	26,40
NGN 5	5kg Nachfüllpack	42060005	47,70
NAN	500g Aktivkohle	42060500	22,50

Neutralisation, erforderlich bei der Verbrennung von Heizöl EL - nicht schwefelarm.

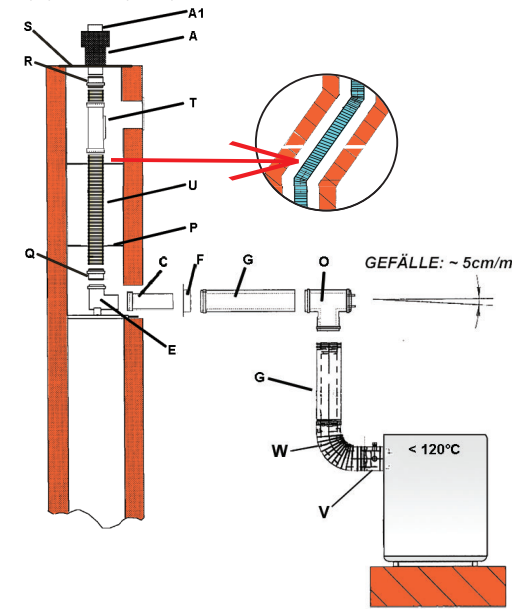
Anschlussvariante 1

Konzentrisches Abgas-Zuluft-Rohrsystem mit Übergang auf Abgasleitung im Schacht



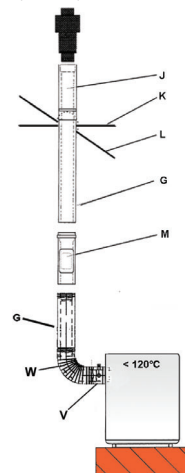
Anschlussvariante 2

Konzentrisches Abgas-Zuluft-Rohrsystem mit Übergang auf flexible Abgasleitung im Schacht



Anschlussvariante 3

Konzentrisches Abgas-Zuluft-System mit senkrechter Dachdurchführung

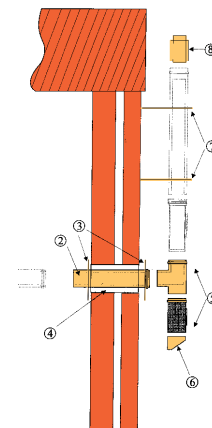


Anschlussvariante 4

Konzentrisches Abgas-Zuluft-System über die Außenwand

Spezialteile für Außenwandaufstellung System auf Anfrage

2	Abgasleitung AL-H, aus PP
2	Schutzrohr SR-H, aus verzinktem Blech
3	Mauerblende MB-H, aus verzinktem Blech (2 Stück)
3	T-Bogenstück, aus verz. lack. Stahl m. Ansaugkorb
5	Stützkonsole, aus verzinktem Stahlblech
6	Außenwandhalter AWH-H, aus Alu (4 Stück)



Abgassysteme - Dimensionierung

Gerät	Restförderdruck	max. gestreckte Länge			
		koaxial		im Schacht	
GSLK 1.3 / 20	45Pa	14	14	14	14
GSLK 1.3 / 27	35Pa	8	12	12	14
GSLK 1.4 / 40	45Pa	-	10	-	12

1 x Bogen 90° verringert die max. Länge um 1,5m
 2 x Bogen 45° verringert die max. Länge um 2,0m

Wichtig:
 Bei extrem niedrigen Außentemperaturen, z.B. unter -15°C und gleichzeitig niedriger Abgastemperatur unter 50°C besteht Vereisungsgefahr an der Abgassystem-Mündung.