

Konzentrisches Abgassystem-Außenrohre-Stahlblech, weiß, pulverbeschichtet.  
Abgasführende Rohre EPDM-Kunststoff, bis 120° Temperaturbeständig.

### Abgassysteme - Dimensionierung

Pos.	Bezeichnung	mm	80/125	100/150	125/190	Preis [€]
G	Abgas-Zuluft-Verlängerungsrohr, Länge 500 mm	086_0110	41,30	53,20	113,00	
G	Abgas-Zuluft-Verlängerungsrohr, Länge 1000 mm	086_0120	55,00	68,90	149,00	
G	Abgas-Zuluft-Längenausgleichsstück	086_0140	65,70	75,20	172,80	
J	Abgas-Zuluft-Dachdurchführung, SCHWARZ	086_0160	99,60	125,00	316,00	
J	Abgas-Zuluft-Dachdurchführung, ZIEGELROT	086_0170	110,00	125,00	240,00	
K	Flechtdachkragen (erforderlich bei Flachdach, sonst immer Universalsplanne verwenden)	086_0200	21,50	24,70	70,80	
L	Universalsplanne, SCHWARZ, Neigung 20°-50°, mit Bleischürze	086_0210	38,10	39,50	-	
L	Universalsplanne, ZIEGELROT, Neigung 20°-50°, mit Bleischürze	086_0220	38,10	53,20	99,60	
M	Abgas-Zuluft-Revisionsrohr mit Muffe und Dichtung	086_0230	107,00	134,90	255,00	
BI	Abgas-Zuluft-Bogen mit Muffe und Dichtung, 45°	086_0240	38,10	56,40	135,80	
BI	Abgas-Zuluft-Bogen mit Muffe und Dichtung, 90°	086_0250	39,40	66,60	148,00	
Ug	Übergangsstück für Abgas-Zuluft-Rohrsystem gerade mit Dichtung 60/100->80/125	086 0 290	53,00	-	-	
Uk	Übergangsstück für Abgas-Zuluft-Rohrsystem gerade mit Dichtung 80/125->100/150	086_290	-	60,40	-	
N	Aufsatzklotze für Abgas-Zuluft-Rohrsystem gerade (Geräte bis 45 kW)	086 0 0260	-	-	-	
N	Aufsatzklotze für Abgas-Zuluft-Rohrsystem gerade (Geräte bis 53 kW)	086_0260	48,10	126,00	188,00	
O	T-Stück mit Revisionsöffnung für Abgas-Zuluft-Rohrsystem	086_0230	107,00	199,00	199,00	
F	Kondensatfalle 60/100, 80/125, 100/150 mm	086_0291	64,70	70,80	128,00	
W	Wandübergang 60/100, 80/125, 100/150 mm	086_0292	60,40	63,10	-	

1 = Ø 80mm  
2 = Ø 100mm  
3 = Ø 125mm  
bzw. 80/125  
bzw. 100/150  
bzw. 125/190

### Anschlussvariante 1 - Schachtauschluss mit Abgasleitung start im Schacht

Basis-Set mit starrem Rohr bestehend aus:  
1x Aufsatzklotze, 1x Anschluss-T-Stück, 1x Verlängerung x 1000mm kürzbar, 1x Verlängerung PP 250 kürzbar, 1x Schachtauslassplatte BA19016, 1x Stützbogen 90° mit Aufhängeschiene, 1x Schichtabdeckung PP schwarz inkl. Mündungsrohr.

Rohr zum Schacht	mm	60/100	80/125	100/150	125/190
Rohr im Schacht	mm	60	80	100	125
Artikelnummer		0860801001	0860801251	0861001501	0860000000
Preis	€	57,50	54,40	57,50	49,10

### Nach Bedarf:

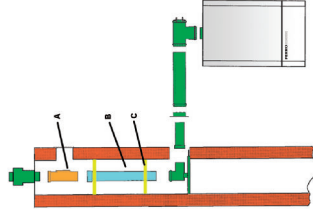
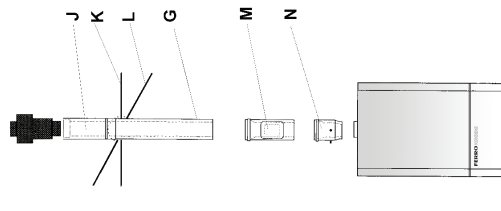
Bezeichnung	mm	80	100	125
A: Revisionsstück	086_0020	55,00 €	55,00 €	94,90 €
B: Abgasleitung, 500mm	086_0030	12,20 €	21,70 €	48,30 €
B: Abgasleitung, 1000mm	086_0040	18,50 €	29,10 €	69,50 €
C: Abgasleitung, 2000mm	086_0045	32,90 €	50,90 €	110,20 €
C: Abstandshalter (15/m empfohlen)	086_0060	6,40 €	6,40 €	10,50 €
Übergangsstück 60-80mm	086 0 0280	-	-	-
Übergangsstück 80-100mm	086 1 0280	20,70 €	-	-
Übergangsstück 100-125 mm	086 3 0280	-	20,70 €	42,90 €

1 = Ø 80mm  
2 = Ø 100mm  
3 = Ø 125mm  
bzw. 80/125  
bzw. 100/150  
bzw. 125/190

Herzlichen Dank für Ihr Interesse an unseren Produkten!  
Alle Preisangaben gelten ohne die enthaltenen zugehörig Mehrwertsteuer.  
Die Veranschauligung erfolgt nur als Hilfestellung für den Auftraggeber.  
Bei Bedarf vermitteln wir Ihnen gerne einen kompetenten Ansprechpartner in Ihrer Nähe.

Als Systemhersteller bieten wir ein umfangreiches Liefer- und Leistungsprogramm zur Erweiterung und Ergänzung Ihrer Anlage. Einen Überblick finden Sie im Internet unter [www.ferro-energy.eu](http://www.ferro-energy.eu)

Sollten Sie noch Fragen haben oder eine Beratung wünschen, steht unser Vertriebspartner oder unser Verkauf gerne für Sie zur Verfügung!



### Fragen?

Gerne erstellen wir Ihnen ein passendes Angebot und helfen bei der Planung.

Ihr FERRO-Vertriebspartner:

# FERRO<sup>®</sup>GAS

## Gas-Brennwert-Wandkessel

BAFA Förderfähig

Mit integrierter Brauchwasserbereitung  
Serie WK24CE und 24/35BA von 4 - 34kW

Mit integriertem Umschaltventil für Speicherbetrieb  
Serie WK24BE von 5 - 34kW

Reine Heizgeräte

Typ WK24E bis 65E sowie Serie WKA von 94 - 187kW



WK 30 EE-W  
WK 35 EE-W  
WK 40 EE-W

A+

WKA 94-4A; 124-5A;  
154-6A; 187-7A

A+

A+

WK 24BA; 35BA  
mit Trinkwasserspeicher 60 Ltr.

WK 50E; WK 65E

Brennwertkessel bis WK 65 mit Edelstahl; bis WKA 187  
mit Aluminium-Silizium-Brennkammer.  
Kaskaden bis 750kW - wandhängend.

# FERRO<sup>®</sup>GAS

## FERRO ENERGY

FERRO ENERGY GmbH  
Flugplatzstraße 10  
91186 Gauchsdorf  
Tel. 09122/9866-0  
Fax 09122/9866-33  
info@ferro-energy.eu  
www.ferro-energy.eu

WINNIAW

FERRO ENERGY

# Entscheiden Sie sich heute für modern FERRO® GAS bietet

## Mehr als 100%

Wenn Sie höchste Ansprüche an Ihren Wärmeerzeuger stellen, bietet Ihnen FERRO die richtige Lösung, um energiesparend auf kleinstem Raum effizient zu heizen. Mit Nutzungsgrenzen von bis zu 109%! Dies wird durch die Ausnutzung der so genannten Kondensationswärme oder latenten Wärme erreicht. Hier wird der bei der Verbrennung von Gas entstehende Wasserdampf soweit abgekühlt bis dieser kondensiert, die dadurch freigesetzte Wärme wird an Ihr Heizsystem zurückgegeben und entweicht nicht ungenutzt durch den Schornstein. Dies spart nicht nur bares Geld (im Verhältnis zu Alkanlagen bis zu 30%) sondern schon natürlich ebenso die Umwelt.



## Passend für Ihre Bedürfnisse

Durch die FERRO GAS Brennwandkessel der Serie WK/WKB lässt sich nahezu jede Anlagensituation verwirklichen. Egal ob 2-Zimmerwohnung oder Mehrfamilienhaus, von 4,0 bis 187 kW bis hin zu Mehrgesamtheizanlagen 750kW.

Durch das hohe Regelverhältnis von 1:5 pro Einheit können auch kleinste Leistungen realisiert werden ohne unnötiges Ein- und Abschalten der Anlage (Taketrieb).

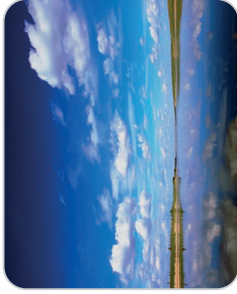
Der Edelstahlvormischbrenner arbeitet umweltfreundlich und wirtschaftlich im LOW-NOx Bereich.

Die Verbrennungsluft wird bedarfsgerecht durch ein dreizahlregeliges Gebläse zugeführt.

Diese Maßnahmen erhöhen nicht nur die Effizienz sondern reduzieren den Stromverbrauch ebenso wie die schon niedrigen Geräuschwerte.

## Wohlfühlen

Durch die geringen Abmessungen und das formschöne Design sowie die äußerst niedrigen Geräuschemissionen eignet sich das Gerät hervorragend zur Montage im Wohnbereich (z.B. Hobbyraum). Eine Vielzahl von Sicherheitsnennrichtungen sowie ein geschlossener Verbrennungsraum sind Garantien für einen sicheren Betrieb. Die hervorragende Regeltechnik sorgt für die richtige Temperatur im Raum; die sogenannte Boosterschaltung für eine hohe Brauchwasserleistung ohne Temperaturschwankungen, auch bei großen Mengen.



## Komplett und bedarfsgerecht

Die kompakte Baureihe enthält erforderliches Zubehör, wie Ausdehnungsgefäß, Großflächter, Pumpe effizienzklasse "A", Minimaldruckwächter, witterungsgeführte Regelung, busfähig, Anschlussarmaturen und Wandhalter. Die Abgasführung erfolgt in einem geschlossenen System, d.h. die Verbrennungsluft wird direkt über den Schornstein angesaugt und nach der Verbrennung wieder ausgestoßen.

Diese Technik ermöglicht die Installation solcher Einheiten an fast jedem Ort. Egal ob die Abgasführung im Kamin, direkt durchs Dach oder am Gebäude hoch verlaufen soll.

Die geprüfte Qualität von FERRO GAS bürgt für Sicherheit und Wirtschaftlichkeit.

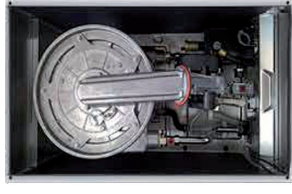


## Brennwert-Wandkessel Gas-Brennwert-Wandkessel WK 50E; WK 65E kW für Erdgas und Flüssiggas

Gas-Brennwert-Wandkessel, für Erd- und Flüssiggas; LOW NOx, Klasse 6, Effizienzklasse \*\*\*\*\* nach 92/42 CE, nach EN656, Geschlossene Brennkammer aus Aluminium-Silizium, vollständig wasserunspült, Geschlossene Brennkammer aus Edelstahl, vollständig Heizwasserumspült, Gas-Vormischbrenner, LOW NOx für modulierenden Betrieb; Regelbereich 1-8; dreizahlregeliges Verbrennungsluftgebläse; Gas-Luft-Verbundregelung; Gas-Sicherheitsarmatur, Klasse „A“; Sehr geräuscharmer Betrieb < 55db; Kesselchaltfeld mit Display; mikroprozessorgelührte Kesselsteuerung und Regelung für Heizung und Brauchwasser; Außenfühler und Raum-Sensoren aufschaltbar. Der Wand-Brennwertkessel ist komplett, mit Kesselkreispumpe Effizienzklasse „A“, verrohrt, verkabelt und funktionsgeprüft. Das Abgassystem ist für Koaxial- oder LAS- Betrieb vorbereitet.

Betriebsdruck/Temperatur: 0.6 - 4 bar/95 °C, max. Spreizung Vorlauf / Rücklauf 20 °C;

WK 50E	WK 65E
Bestell-Nr.	08350501
Preis	2.480,00
CE Zertifikat	CE-1015CT0659
Nennleistung 80/60°C	46
Nennleistung 50/30°C	51
Wirkungsgrad	>107
CO-Gehalt	<80
CO <sub>2</sub> -Gehalt	>9,5
Abgasamtsstrom	81
Restförderdruck/Abgas	90
Durchflusswiderstand 10 °C / 20 °C ΔT	200/100
Abgasrohr-Ø / Zuluftradius Ø	100/125
Gasanschluss/Gasvordruck	3/4"/22
Gewicht	40
Heizung VL/RL	1"
Abgassysteme	B23; C33; C53; C63; C83
Abmessung (HxBxT)	725x425x385
Umwältpumpe mit 0-10V Steuerspannung	Wilo Para 25/8



Außenfühler



RU25F



## Kesselkaskaden

WK-A	Leistung [kW]
Zweikesselkaskade, Baureihe WK-A, wahlweise mit Motorgetr. Abgas-Rückschlagklappe für LAS- oder koaxialen Betrieb, automatischer Kessel-Folgeschaltung, Aufschaltung von bis zu 10 Heiz- oder Wärmeschleifen - Auf Anfrage.	46-260

Typ	Zubehör	Bestell-Nr.	Preis €
AF-W	Außenfühler	08820109	30,70
F-RC08	Uhrthermostat, batteriegepeist mit Partymodus, Urlaubsmodus, Betriebszeitmodus, Memory 24 Stunden, Display, wahlweise beleuchtet, Schaltleistung bis 15A; Ansprechzeit wählbar	21901306	79,00
F-RC08F	Funkuhrthermostat, batteriegepeist mit Partymodus, Urlaubsmodus, Betriebszeitmodus, Memory 24 Stunden, Display, wahlweise beleuchtet, Tages-/Wochenprogramm, Funksender und Empfänger zur kabellosen Signalübertragung, mit Aufschaltposition - Fenster-offen; Kinderzimmer-, Schaltleistung bis 15A; Ansprechzeit wählbar	21901307	108,00

# WKA 69-3A; 94-4A, 124-5A, 154-6A, 187-7A von 28-187 kW für Erdgas und Flüssiggas

Gas-Brennwert-Wandkessel, für Erdgas, LOW NOx, Klasse 5, Effizienzklasse \*\*\*\* nach 92/42 CE, nach EN 483-EN656.  
 Geschlossene Brennchamber aus Aluminium-Silizium, vollständig wasserspült.  
 Gas-Vormischbrenner, LOW-NOx für modulierenden Betrieb, Regelbereich 1-4 bzw 1-5 dreizahligegetes Verbrennungsluftgebläse, Gas-Luft-Verbundregelung, Gas-Sicherheits-Armatur Klasse „A“.

Sehr geräuscharmer Betrieb mit < 50 dB, Kesselschaltfeld mit Display, mikroprozessor-geführte Kesselsteuerung und Regelung, Betriebschalter, Wahlstatator, Raum- und Außentemperaturaufschaltung, Fernüberwachung/Steuerung vorbereitet.

Der eingebaute Heizungsregler steuert die Trinkwasserbereitung, eine Kesselkaskade bis 4 Geräte und bis zu 10 Mischer/Pumpenweise (zusätzliches Modul erforderlich).

Der Wand-Brennwertkessel ist komplett mit Passtück für Kesselkreispumpe, Effizienzklasse „A“, vorrönt, verpackt, funktionsgeprüft. Das Abgassystem ist für koaxialen oder LAS-Betrieb Betriebsdruck/Temperatur: 0,8 - 4 bar/80 °C, max. Spreizung VL / RL 20 °C; CE 51CM4115

**Wichtig:**  
 Die Heizwasserbeschaffenheit ist in der VDI-Richtlinie 2035 festgelegt.  
 Für Wärmeerzeuger von 50 - 200 kW sind dabei Werte < 18 Hardness (°F) - FH vorgegeben.



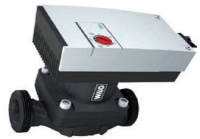
**A+**

Typ	WKA 94-4A	WKA 124-5A	WKA 154-6A	WKA 187-7A
Bestell-Nr.	08150094	08150124	08150154	08150187
Preis	3.774,00	4.374,00	4.974,00	5.574,00
Nennleistung 80/60°C [kW]	18-88	28-115	33-142	37-171
Nennleistung 50/30°C [kW]	20-94	31-124	37-154	41-187
Wirkungsgrad [%]	<108	<108	<109	<107
CO <sub>2</sub> -Gehalt [%]	<80	<80	<80	<80
Abgassenenstrom [kg/h]	>9	>9	>9	>9
Resfordruck [Pa]	105	210	274	343
Durchflusswiderstand 10 °C / 20 °C ΔT [mbar]	100	115	130	150
Abgasrohr Ø / Zuluftanschluss Ø [mm]	220/110	363/161	275/160	300/150
Gasanschluss/Gasvordruck [Zoll/mbar]	100/100	115/115	127/127	150/150
Wasserinhalt [l]	R1"/22	R1"/22	R1 1/4"/22	R1 1/4"/22
Min./Max. Wassenumlauf [l/h]	8,5	10,5	12,5	14,5
Gewicht [kg]	1150/7000	1370/9000	2120/11000	2350/13000
Heizung VL/RL [Zoll]	1 1/4"	1 1/4"	1 1/2"	1 1/2"
Abmessungen (HxBXT) [mm]	750x500x560	750x500x710	750x500x860	750x500x1010
Resfordruck bei ΔT15°C [mWS**]	4,0	5,5	4,5	2,2
Umwälzpumpe mit 0-10V Steuerspannung	Stratos PARA	Stratos PARA	Stratos PARA	Stratos PARA

### Zweikesselkaskaden

WK_A	Leistung [kW]
WKA 94/178	18-178
WKA 124/230	28-230
WKA 154/284	33-284
WKA 187/374	41-374

- » Höchste Effizienz durch Gas-Luft-Verbund-Vormischtechnik.
- » Werkstoff AL-Sil langzeitbewährt und sicher.
- » Geräuscharmer, vollautomatischer Betrieb.
- » Regelbereich bis 1,5- es wird nur so viel Energie abgerufen, wie es der aktuelle Bedarf fordert. Das spart richtig Geld.
- » Anlagen-Ferndiagnose und Überwachung aufschaltbar.
- » Kaskaden mit 2-4 FERRO-Gas-Wandkesseln wählbar - passend für jeden Bedarf.



FERRO Hocheffizienz-Umwälzpumpen Stratos PARA 230V, Steuersignal 0-10 V

# Die Brennwertechnik! Ihnen das passende Rüstzeug!



## Die Vorteile auf einen Blick!

- Ideale Brennstoffausnutzung durch die moderne Brennwerttechnik:
  - Wirkungsgrad von bis zu 108%.
  - spart Heizkosten und schont die Umwelt.
- Der patentierte Kesselblock, z.B. aus Edelstahl oder Aluminium-Silizium ist vollständig wasserspült. Das schafft Sicherheit und hohe Effektivität.
- Modulationsbereich 20 - 100%:
  - es wird immer nur soviel Wärme erzeugt, wie auch benötigt wird.
  - Das verhindert unnötige Einschaltvorgänge, schont das Gerät und spart Energie.
- Langzeiterproben, bewährte Komponenten (Edelstahl oder Aluminium-Silizium Kesselkörper; Edelstahlvormischbrenner) schaffen Sicherheit.
- -Investitionen sind langlebig und wertsteigernd für Ihre Immobilie.
- Kompakte Bauweise und kleine Abmessungen gepaart mit einem geräuscharmen Betrieb schaffen Einsatzmöglichkeiten vieler Orts.
- Komplett ausgestattet und fertig vormontiert
  - das spart Zeit bei der Montage und der Wartung.
- Elektronisch geregelt, nach der Außentemperatur oder Raumtemperatur, kombinierbar dank moderner Busfähigkeit, trotzdem einfach zu bedienen.
- Kombigeräte für den Heiz- und Brauchwasserbedarf stehen in 3 Varianten für jeden Einsatz passend zur Auswahl:
  - mit integriertem Edelstahlwärmetauscher.
  - mit Zusatzspeicher unterstehend, nebenstehend oder im Gerät eingebaut, für höchsten Komfort.
  - als reine Heizgerät.

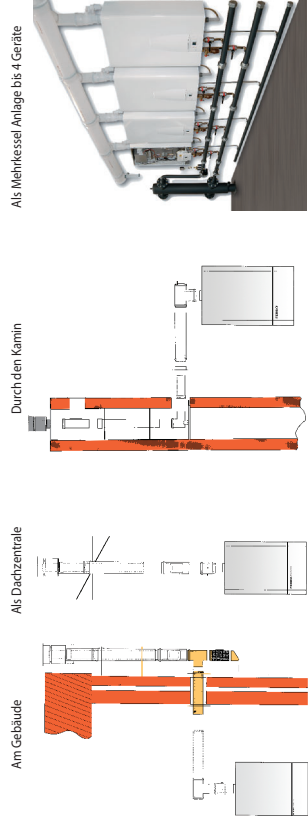
die geniale Modulbauweise erleichtert Wartungsarbeiten

**NEU** - die Fernwartung über Internet hilft dem Installateur und Betreiber.

FERRO GAS Brennwertgeräte sind NEU entwickelt und werden in einer Großserienfertigung produziert. Dazu liefern wir passendes Zubehör für jeden Anwendungsfall.

### Sparen Sie sich die Schornsteinsanierung.

Meist ist beim Austausch der Heizanlage auch der Schornstein zu sanieren. Wird der Schornstein nicht an die wesentlich geringeren Abgastemperaturen der Neuanlage angepasst kann Feuchtigkeit im Kamin entstehen was häufig zur „Versotung“ führt. Mit einem flexiblen Luft-Abgas-System von FERRO ist dieses Problem einfach gelöst.



# Entscheiden Sie sich heute für moderne Brennwerttechnik! FERRO GAS bietet Ihnen das passende Rüstzeug!

**FERRO Gas-Wandkessel 6-35 kW für Erd- oder Flüssiggas;**  
Serie: WK30EE-W mit Brauchwasser-Wärmetauscher 6-35kW

Gas-Wandkessel mit geschlossener Brennkammer, raumluftunabhängiger Betrieb mit stufenloser Leistungsregelung 1:5.  
Edelstahl-Brennkammer und Vormischbrenner, Gas-Luft-Verbund-Vorverbrennungsluftelektrodien, Schallfeld mit witterungsgeführter Regelung, Frostschutzfunktion, Raum- und Außentemperatur aufschaltbar, OpenThermibus aufschaltbar, Display für Heiz- und Warmwasserbetrieb, Kontroll- und Störleuchten, digitale Funktions- und Störanzeige, Anlagen-Ferndiagnose und Überwachung, optional über WiFi.  
Edelstahl-Plattenwärmetauscher für die Brauchwasserproduktion  
Ausdehnungsgefäß, Si-Ventil, Großventilator, Trägerarmen – für Vormontage, getrennt montierbar.  
Umwälzpumpe, Effizienzklasse „A“, mit PWM-Signal, komplett verrohrt, verdrahtet, geprüft, 230V 50 Hz.  
Betriebsdruck/Temperatur: 0,8 – 4 bar/80° C



## Die Vorteile

- ▶ Höchste Effizienz durch frequenzgeregelte Luft/Gas-Vormischtechnik.
- ▶ Werkstoff für Heiz- und Brauchwasser-Edelstahl, bewährt, sicher.
- ▶ Besonders effektive Brauchwasserbeheizung durch Edelstahl-Plattenwärmetauscher.
- ▶ Sehr bedienerfreundlich für den Betreiber und den Fachmann.



Remote-Management-System

Typ	WK30EE-W	WK35EE-W	WK40EE-W
Bestell-Nr.	08420130	08420135	08420140
Preis	1.490,00	1.690,00	1.830,00
Nennleistung 80/60°C [kW]	6-24	5-28	5-33
Nennleistung 50/30°C [kW]	6-26	6-30	5-35
Nennleistung DHW-Betrieb [kW]	>107	6-35	6-40
Nutzungsgrad bei 50/30°C [%]	97	>107	>107
Nutzungsgrad bei 80/60°C [%]	97	97	97
Abgasmassenstrom [kg/h]	5-48	6-56	10-68
Restförderdruck [Pa]	60	60	60
Restförderdruck bei ΔT 15°C [mWS]	~3	~3	~3,5
Brauchwasserzirkulationsleistung bei ΔT 25°C [l/min]	12,5	-	-
Gewicht [kg]	31	30	28
Max. elektrische Leistungsaufnahme [W]	110	110	110
Abgassystem Ø [mm]	60/100	60/100	60/100
Höhe x Breite x Tiefe [mm]	693x413x243	693x413x243	693x413x243
Klasse der Raumheizungs-Energieeffizienz	A <sup>+</sup>	A <sup>+</sup>	A <sup>+</sup>
Energieeffizienz	A <sup>+</sup>	A <sup>+</sup>	A <sup>+</sup>

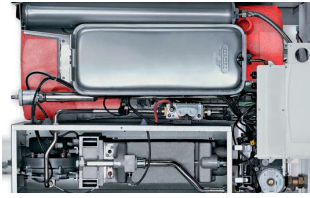
NOx - Kl. 5, CE-1015CT0706:18

**FERRO GAS WK24BA, 35BA 4-34,5 kW für Erd- oder Flüssiggas;**  
Effizienzklasse ★★★★★ CE, mit 60 Liter Edelstahl-Trinkwasserspeicher, LOW-NOx Klasse 5, stark schadstoffreduziert

Gas-Wandkessel mit geschlossener Brennkammer, raumluftunabhängiger Betrieb mit stufenloser Leistungsregelung 1:5. Aluminium-Silizium-Kesselblock, Vormischbrenner, Gas-Luft-Verbund-Vorverbrennungsluftelektrodien, Schallfeld mit witterungsgeführter Regelung, Frostschutzfunktion, Raum- und Außentemperatur aufschaltbar, Wahlschalter für Heiz- und Warmwasser, Kontroll- und Störleuchten, Thermo-Manometer, Brauchwasserspeicher aus Edelstahl 60 Ltr, Ausdehnungsgefäß, Si-Ventil, Großventilator, Trägerarmen für Vormontage, getrennt montierbar, Rohranschlüsse Heizung, Gas, Trinkwasser optional.

Umwälzpumpe Effizienzklasse „A“, komplett verrohrt, verdrahtet, geprüft, mit technischer Anleitung einwegverpackt.

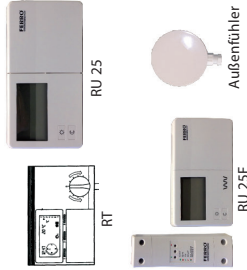
Anlagendruck max. 3bar  
Vortemperatur von 30 - 80°C  
Abgasanschluss: 60/100 (bei Bedarf 80/125) Gassetiger Anschlussdruck min. 20 - max.50mbar



Typ	WK24BA	WK35BA
Bestell-Nr.	08510242	08510352
Preis	1.783,00	2.084,00
Nennleistung 80/60°C [kW]	4,0-22,6	5,0-33,5
Nennleistung 50/30°C [kW]	4,2-23,8	5,5-34,5
Wirkungsgrad* [%]	<106	<106
CO <sub>2</sub> -Gehalt [mg/kWh]	<20	<20
CO <sub>2</sub> -Gehalt [%]	>9	>9
Abgasmassenstrom [kg/h]	37,5	56,5
Restförderdruck Abgas [Pa]	50	50
Restförderdruck bei ΔT 15°C [mWS**]	3,0	3,0
NI-Zahl	2,6	3,0
Gewicht [kg]	64	67
Max. elektrische Leistungsaufnahme [W]	143	150

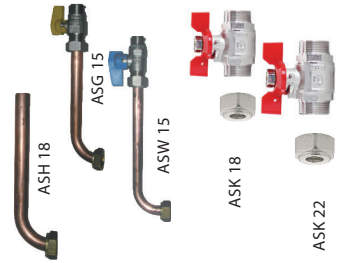
\*nach EN297/A3 und EN483, \*\* Pumpen mit anderen Restförderhöhen auf Anfrage.

Typ	Zubehör	Bestell-Nr.	Preis €
AF-C	Außenfühler	08820104	30,70
RU25	Uhrenthermostat, batteriegepeist mit Paritymodus, Urlaubsmodus, Betriebszeitmodus, Memory 24 Stunden, Display, wahlweise beleuchtet, Schaltleistung bis 15A; Ansprechzeit wählbar	21901303	68,90
RU25F	Funkuhrenthermostat, batteriegepeist mit Paritymodus, Urlaubsmodus, Betriebszeitmodus, Memory 24 Stunden, Display, wahlweise beleuchtet, Tages-/Wochenprogramm, Funksender und Empfänger zur kabellosen Signalübertragung, mit Aufschaltposition - Fenster-offen; Kinderzimmer-Schaltleistung bis 15A; Ansprechzeit wählbar	21901302	98,00
RT	Modular- Uhren-Fenstersteller mit Raumaufrufschaltung digit.-Anzeige, Modulare-Steuerefunktion	08820201	165,00

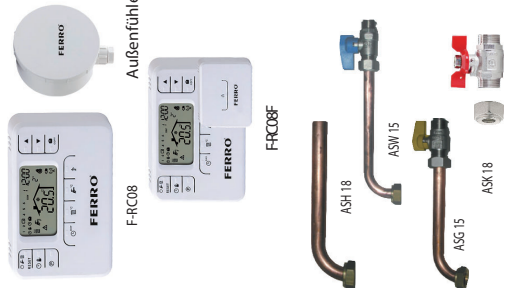


Typ	Anschlussset	Bestell-Nr.	Preis €
ASE-3/4	2 x Kugelhahn Vorlauf/Rücklauf mit Schneidringverschraubung und Muttergewinde (VL/RL 3/4" x D18)	0811002100	18,70
ASE-1	2 x Kugelhahn Vorlauf/Rücklauf mit Schneidringverschraubung und Muttergewinde (VL/RL 1" x D22)	0811002600	31,70

Typ	Anschlusszubehör	Bestell-Nr.	Preis €
ASH 18	Kupferrohr, gebogen, flachdichtend am Gerät VL; RL; 18 mm Ø 2Stk.	0811001801	14,00
ASW 15	Kupferrohre, gebogen, flachdichtend am Gerät Ø 15 mm 1x mit Kugelhahn R 1/2"	0811101501	19,00
ASK 18	Kugelhahnset (2Stk.) für H-V/RL R3/4" a; 18 mm Ø Schneidringverschraubung	0811002100	18,70
ASK 22	Kugelhahnset (2 ft.) für H-V/RL R 1" a; 22 mm Ø Schneidringverschraubung	0811002600	38,00
ASG 15	Gas-Anschlußrohr, gebogen, flachdichtend am Gerät, Ø 15 mm mit Kugelhahn und Thermostopp R 1/2"	0811201501	34,00



Typ	Zubehör	Bestell-Nr.	Preis €
AF-W	Außenfühler Uhrenthermostat, batteriegepeist mit Paritymodus, Urlaubsmodus, Betriebszeitmodus, Memory 24 Stunden, Display, wahlweise beleuchtet	08820109	30,70
F-RC08	Schaltleistung bis 15A; Ansprechzeit wählbar	21901306	79,00
F-RC08F	Funkuhrenthermostat, batteriegepeist mit Paritymodus, Urlaubsmodus, Betriebszeitmodus, Memory 24 Stunden, Display, wahlweise beleuchtet, Tages-/Wochenprogramm, Funksender und Empfänger zur kabellosen Signalübertragung, mit Aufschaltposition - Fenster-offen; Kinderzimmer-Schaltleistung bis 15A; Ansprechzeit wählbar	21901307	108,00



Typ	Gas Geräte Anschlusszubehör, Kit	Bestell-Nr.	Preis €
ASH 18	Kupferrohr, gebogen flachdichtend am Gerät VL; RL; 18 mm Ø 2Stück.	0811001801	14,00
ASK 18	Kugelhahnset (2 Stück) für H-V/RL	0811002100	18,70
ASW 15	Kupferrohre, gebogen, flachdichtend am Gerät Ø 15 mm 1x mit Kugelhahn R 1/2"	0811101501	19,00
ASG 15	Gas-Anschlußrohr, gebogen, flachdichtend am Gerät, Ø 15 mm mit Kugelhahn und Thermostopp R 1/2"	0811201501	34,00

Typ	Umsüßkit für Propanbetrieb	Bestell-Nr.	Preis €
KIT-P	UKP-WK25_E	08999999	34,00